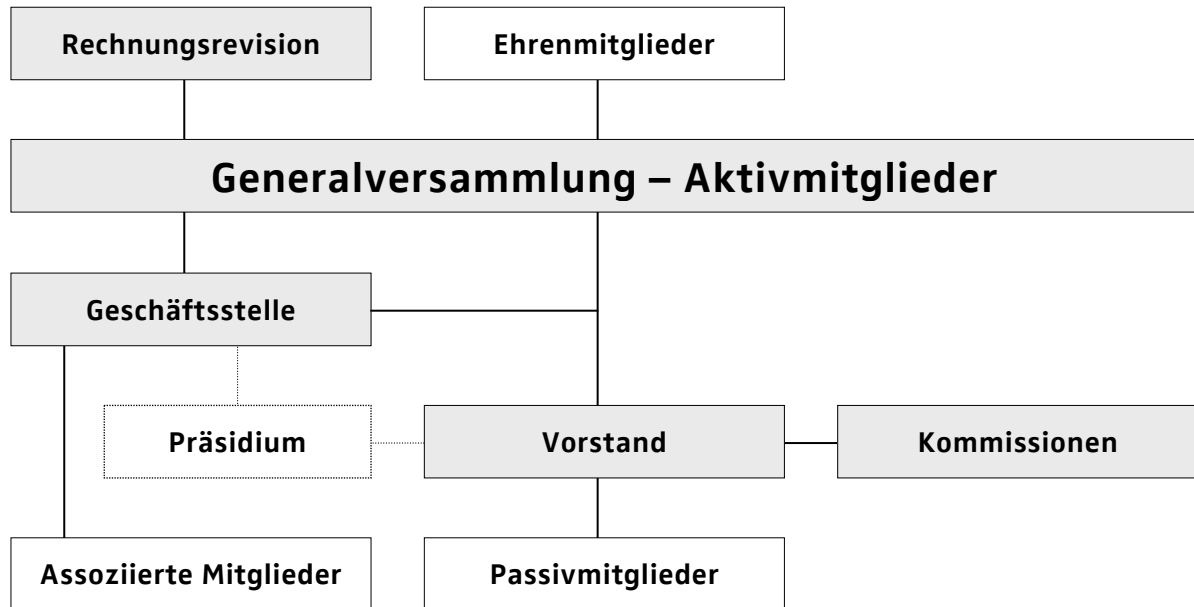


Organisation der ASW

Stand: ab GV 23. April 2010



Geschäftsstelle

Geschäftsführer:

- PG Peter Grob

Sekretariat/Assistenz GF:

- UG Ursula Grob

Präsidium

- Präsident

- Vizepräsident

- Past President

- Geschäftsführer

Rechnungsrevision

- Margrith Fischer (10-12)

- Thomas Irniger (10-12)

Ersatz:

- Daniel Thalmann (09-11)

Vorstand

- MW Michael Waldvogel
(Präsident)

- RF Roland Friedl
(Vizepräsident)

- CH Claude Hitz
(Past President)

- RB Roger Bosshart

- BF Benno Frick

- AR Andy Ruf

Interne Kommissionen/Ressorts

Prüfungskommission:

- BF, MW, PG

Public Relations:

- MW (Vorsitz), PG

Marketing:

- MW, RF, CH, RB, AR, PG

Werbung/Dokumentation:

- BF, PG, UG

Mitgliederbetreuung:

- BF, UG, PG

Mitgliederakquisition:

- RB, BF, RF, CH, MW, AR, UG

Werbeleistungsvertrag:

- BF (Vorsitz), PG

Internet:

- MW, UG

Veranstaltungen,

Aus- und Weiterbildung:

- MW, RF, BF, AR, CH, PG, UG

Sponsoring:

- PG

Assoziierte Mitglieder:

- PG (Vorsitz), UG

 = Organe der ASW

Externe Kommissionen und ASW-Delegierte

SW-Vorstand: MW

SAWI-Schulvorstand: AR, PG

SW-Prüfungskommission:

Andreas Mossner (bis Ende 2010)

Erich Koller (ab 2011)

Forum Freie Kommunikation; Berufl. Grundaus-

bildung/RKG; WEMF User Commission Print;

Monitoringkommission «Code of Conduct – Werbung

in Medien»: PG